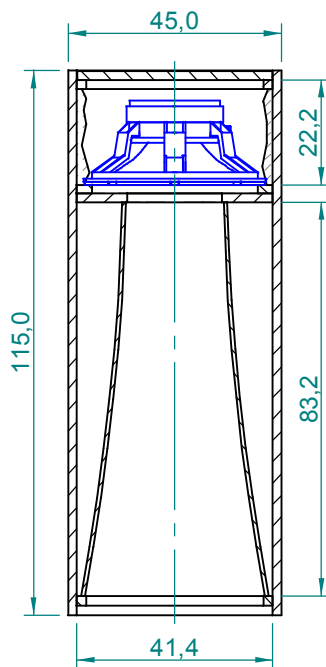
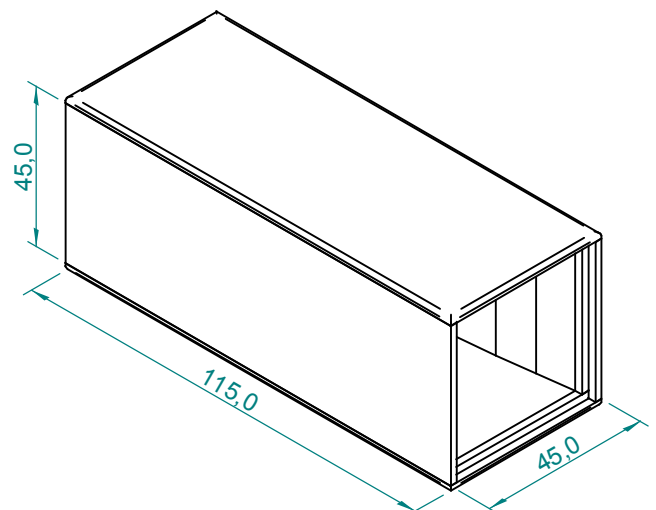


Corte A-A



Corte B-B



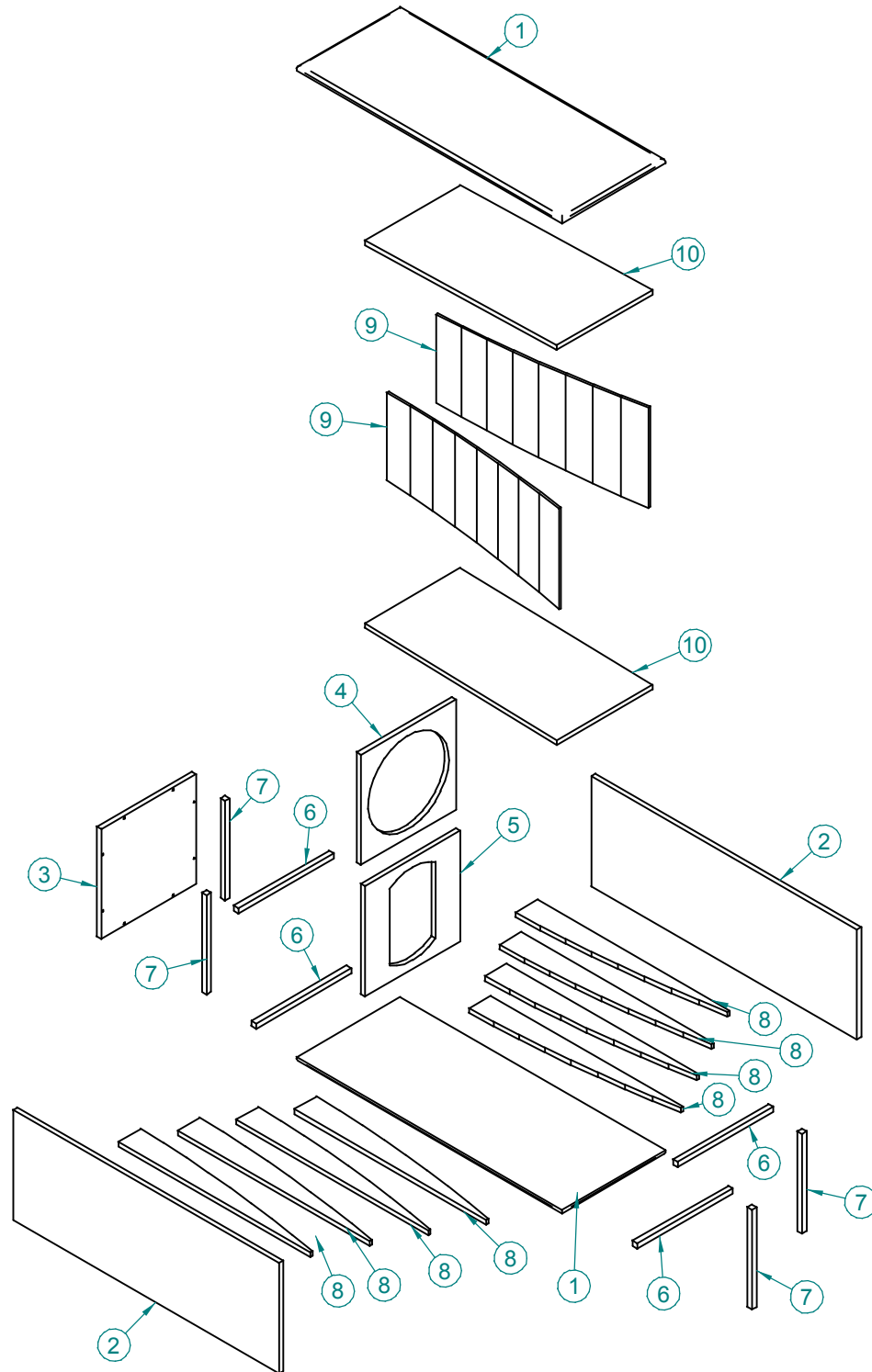
Dimensões em cm.

Devido aos avanços tecnológicos,
reservamos-nos o direito de inserir
modificações sem prévio aviso.

03/03 - Rev.: 01 - Página: 1/5

Caixa de graves para frente e fundo do trio elétrico.

Relação de Componentes:
WPU1505 ou WPU1507 woofer (1 peça)



Devido aos avanços tecnológicos,
reservamos-nos o direito de inserir
modificações sem prévio aviso.

03/03 - Rev.: 01 - Página: 2/5

F:\CAIXAS ACÚSTICAS\TRIO ELÉTRICO\HB1505C1\HB1505C1

SELENIUM EUROPE
Germany

www.seleniumloudspeakers.com

SELENIUM USA
USA

www.seleniumloudspeakers.com

NOTAS:

Frequências de Corte:

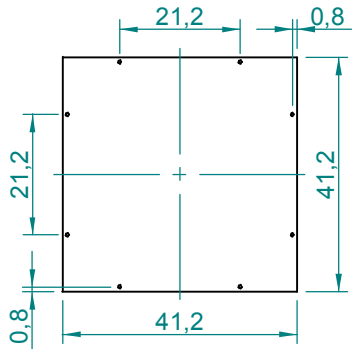
Falante 15": Inferior: 40 Hz.
Superior: 200 Hz.

Usar Crossover Ativo Tipo Linkwitz-Riley com 24 dB/oitava.

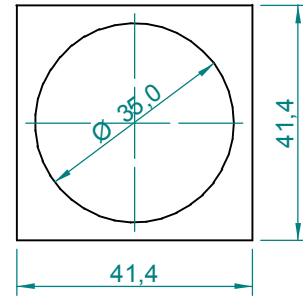
Ítem	Qtde	Descrição	Material	Notas
1	2	Base/Tampa	Compensado 18 mm	
2	2	Lateral	Compensado 18 mm	
3	1	Painel Traseiro	Compensado 18 mm	
4	1	Painel Interno Redondo	Compensado 18 mm	
5	1	Painel Interno Retangular	Compensado 18 mm	
6	4	Moldura Tras./Frontal Horiz.	Madeira 18x20 mm	
7	4	Moldura Tras.Frontal Vert.	Madeira 20x20 mm	
8	8	Reforço da Exponencial	Compensado 18 mm	
9	2	Exponencial	Compensado 4 mm (2x)	
10	2	Rampa	Compensado 18 mm	

Devido aos avanços tecnológicos,
reservamos-nos o direito de inserir
modificações sem prévio aviso.

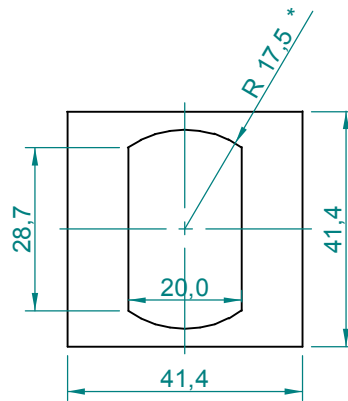
03/03 - Rev.: 01 - Página: 3/5



Ítem 3
Qtde: 1 peça



Ítem 4
Qtde: 1 peça

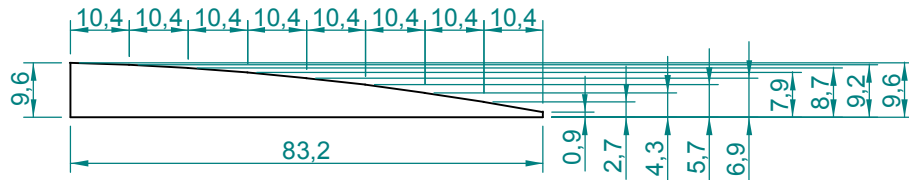


Ítem 5
Qtde: 1 peça

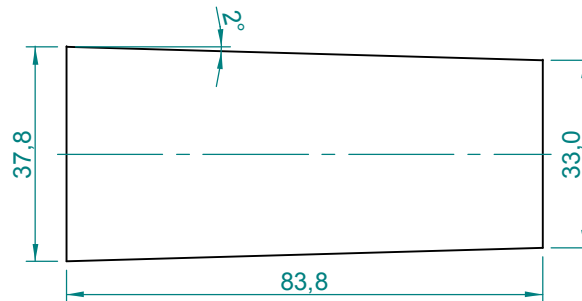
Nota:

*R17,5= WPU1502

*R16,5= WPU1505



Ítem 8
Qtde: 8 peças

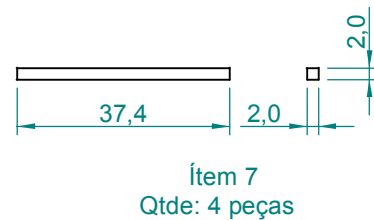
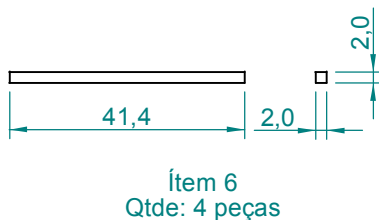
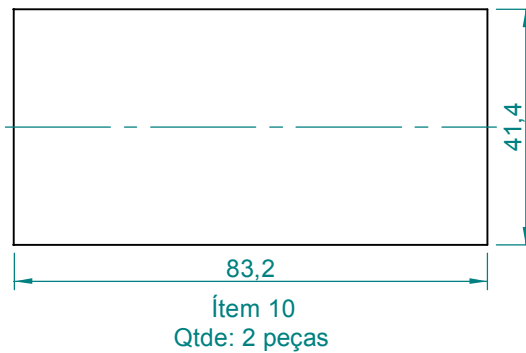
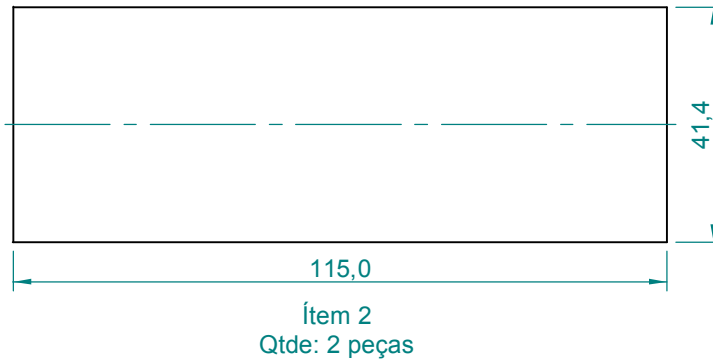
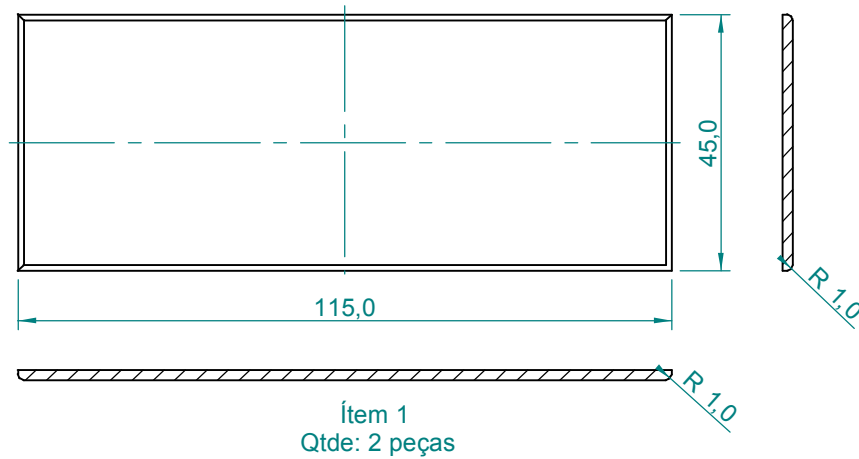


Ítem 9
(planificada)
Qtde: 2 peças

Dimensões em cm.

Devido aos avanços tecnológicos,
reservamos-nos o direito de inserir
modificações sem prévio aviso.

03/03 - Rev.: 01 - Página: 4/5



Dimensões em cm.

Devido aos avanços tecnológicos,
reservamos-nos o direito de inserir
modificações sem prévio aviso.

03/03 - Rev.: 01 - Página: 5/5